

# SCV+



**ОПИСАНИЕ:**

Противопожарные клапаны с вентиляционным вентиляем SCV+ устанавливаются в конце воздуховода в целях предотвращения распространения пожара.

Они подходят для установки в несущие стены, потолок и в каркасные стены. Клапаны предназначены для внутреннего использования.

Противопожарные клапаны разработаны для диаметров от 100 до 200 мм.

SCV+ оборудован плавкой вставкой.

**МАТЕРИАЛ:**

**ПВХ** - вентиляционный вентиль  
**SC+** - противопожарные клапаны

**ЦВЕТ:**

RAL 9010 (белый)

**DESCRIPTION:**

Fire dampers with ventilation valve SCV+ are suitable for installation at duct end in order to stop the propagation of fire.

They are suitable for mounting in rigid wall, rigid floor and flexible wall. They are used for interior applications.

The SCV+ is available in a range between 100 and 200 mm.

SCV+ is equipped with a fusible link.

**MATERIAL:**

**PVC** - ventilation valve  
**SC+** - fire dampers

**COLOUR:**

RAL 9010 (white)



1 Противопожарный клапан SC+  
2 Вентиляционный вентиль

Fire damper SC+  
Ventilation valve

## ПРИНЦИП РАБОТЫ:


Противопожарный клапан с вентиляционным вентиляем удерживается в открытом положении с помощью плавкой вставки. Пусковой механизм автоматически разблокируется, когда температура в воздуховоде превышает 72°C. При этом плавкая вставка расплавляется и активирует две полукруглые пластины. Две блокирующие пружины удерживают полукруглые пластины в закрытом положении и, таким образом, предотвращают распространение дыма и огня.

## АКСЕССУАРЫ:

FCU - концевой выключатель

## ПРЕДЕЛ ОГНЕСТОЙКОСТИ:

Противопожарные клапаны с вентиляционным вентиляем SCV+ имеют предел огнестойкости до 120 минут.

 **ЕВРОПА:** Классификация в соответствии с EN15650:2010 (сертификат BC1-606-0464-15650.09-2517 & BC1-606-0464-15650.08-2517)

## OPERATION PRINCIPLE:


The fire damper with ventilation valve is kept in the open position by a fusible link. When the temperature in the duct rises above 72°C, the fusible link melts and releases the two semi-circular blades. The damper is now closed. The two blocking hooks keep these blades in their safety position, which prevents any smoke or flames from passing through.

## ACCESSORIES:

FCU - end of range switch

## FIRE RESISTANCE:

The fire damper with ventilation valve SCV+ has a fire resistance up to 120 minutes.

 **EUROPE:** Classification according to EN15650:2010 (certificate BC1-606-0464-15650.09-2517 & BC1-606-0464-15650.08-2517)

Испытания проводились согласно EN 1366-2 на 300Па и классификация в соответствии с EN 13501-3.

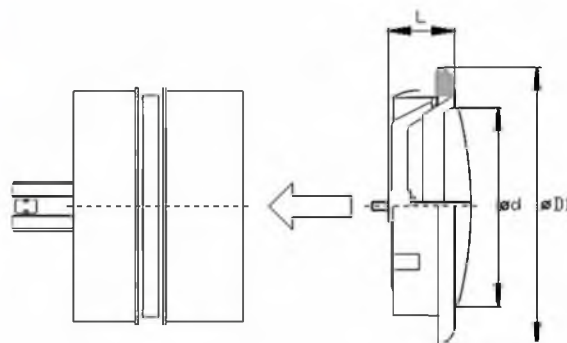
Tested according to EN 1366-2 at 300Pa and classifications according to EN 13501-3.

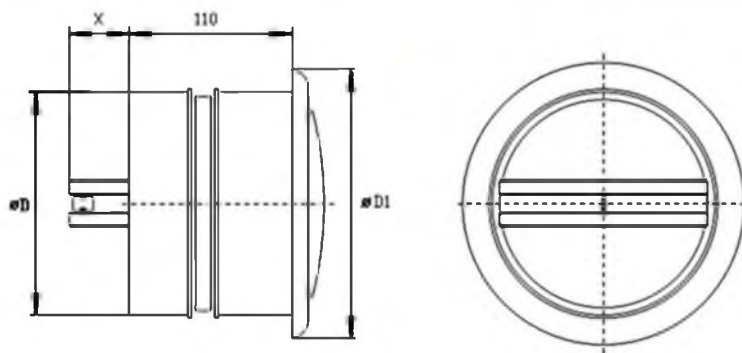
## РАЗМЕРЫ / DIMENSIONS:

РАЗМЕР SIZE	∅ D	∅ D1	∅ d	L
100	98,5	148	87	23
125	123,	168	106	24
150*	148,	185	130	41
160	158,	203	135	43
200	198,	240	178	63

\*Только для SCV+60

\*Only for SCV+60





**МОНТАЖ:**

Клапан с вентиляционным вентиляем может быть установлен в любом положении (0-360°).

**INSTALLATION:**

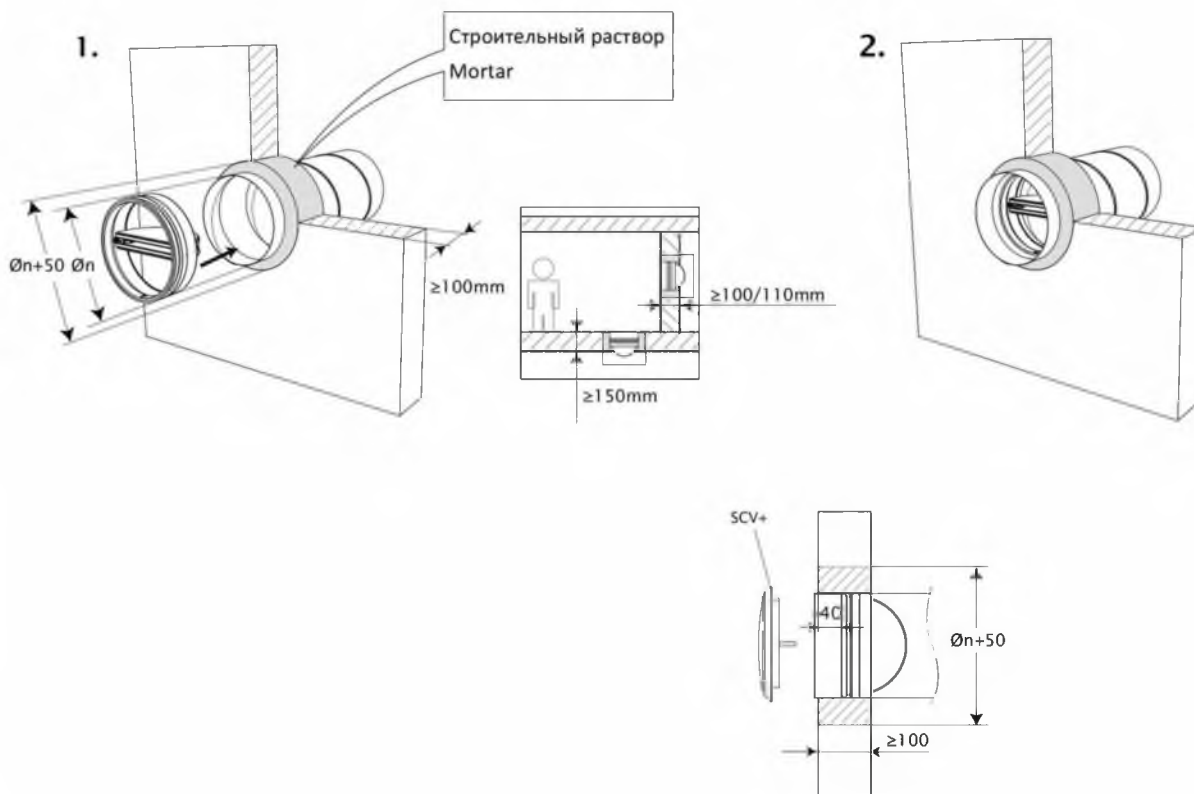
The damper with ventilation valve can be mounted with the axis in every position (0-360°).

**Установка в несущие стены или перекрытие**

**Installation in rigid wall or floor**

Клапан с вентиляционным вентиляем был протестирован в металлическом воздуховоде, установленном в бетонной стене толщиной 110 мм, в стене из ячеистых бетонных блоков толщиной 100 мм и в бетонном перекрытии толщиной 150 мм (огнестойкость 120').

The circular fire damper with ventilation valve was tested in a metal duct mounted in a reinforced concrete wall of 110mm and in a cellular concrete wall of 100mm as well as in reinforced or aerated concrete floors of 150mm (fire resistance 120').

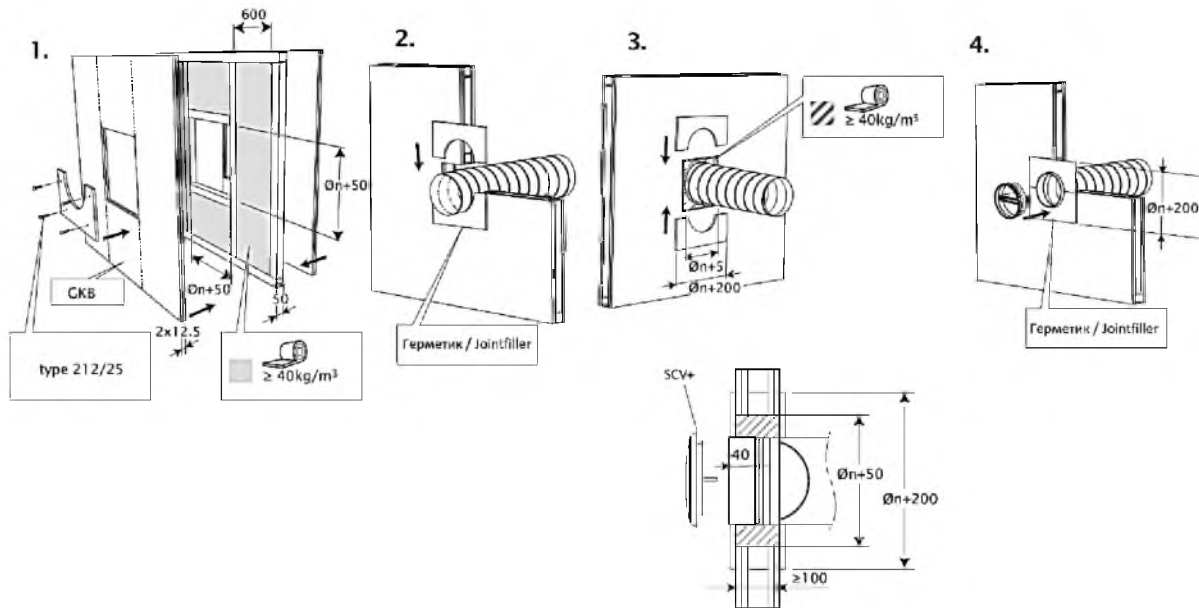


**Установка в каркасные стены - металлический профиль / гипсокартонная стена - монтаж применяется для SCV+60**

**Installation in flexible wall - Metal Stud /Gypsum plasterboard wall - mounting applicable for SCV+60**

Клапан с вентиляционным вентиляем был протестирован в металлическом воздуховоде, установленном в гипсокартонную стену минимальной огнестойкостью 60' и толщиной 100 мм.

The fire damper with ventilation valve was tested in a metal duct mounted in a metal stud plasterboard gypsum wall (fire resistance 60') with a minimal thickness of 100mm.



Установка в каркасные стены - металлический профиль / гипсокартонная стена - монтаж применяется для SCV+90

Installation in flexible wall - Metal Stud /Gypsum plasterboard wall - mounting applicable for SCV+90

Клапан с вентиляционным вентилем был протестирован в металлическом воздуховоде, установленном в гипсокартонную стену минимальной огнестойкостью 90' и толщиной 100 мм.

The fire damper with ventilation valve was tested in a metal duct mounted in a metal stud plasterboard gypsum wall (fire resistance 90') with a minimal thickness of 100mm.

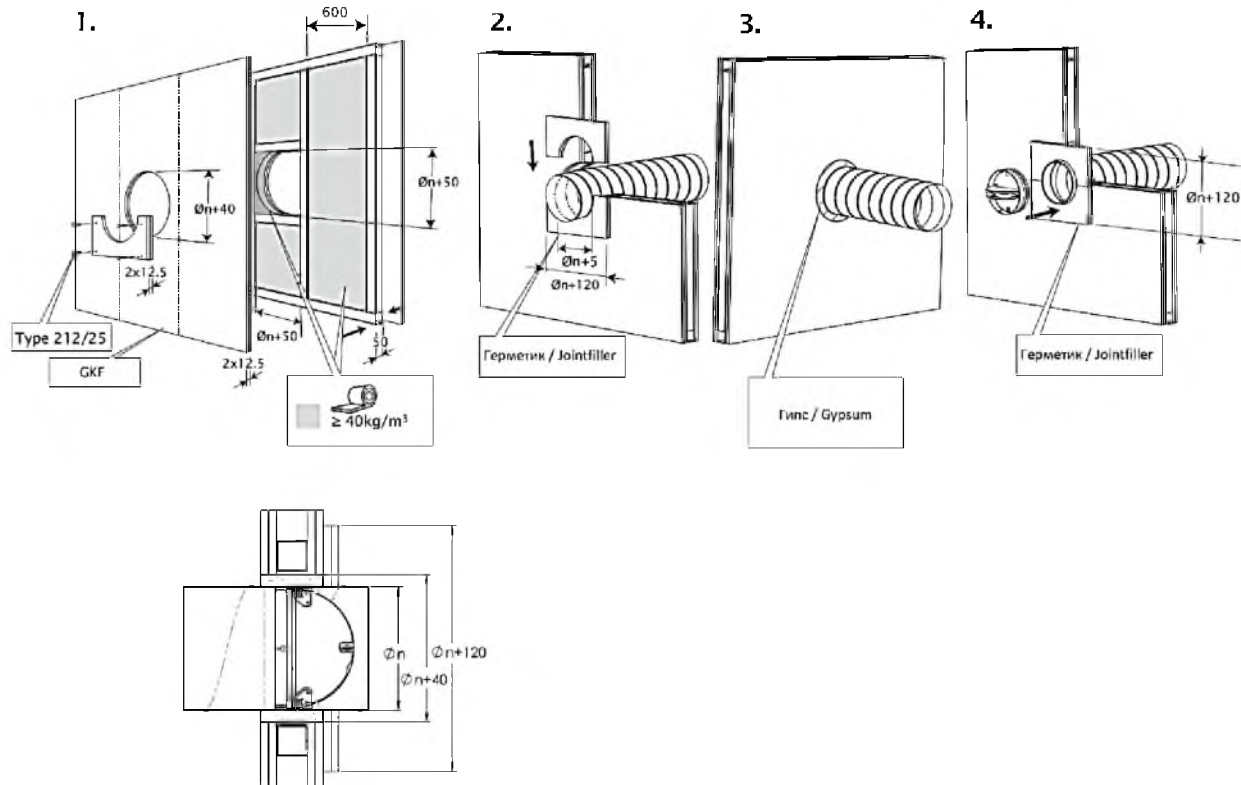
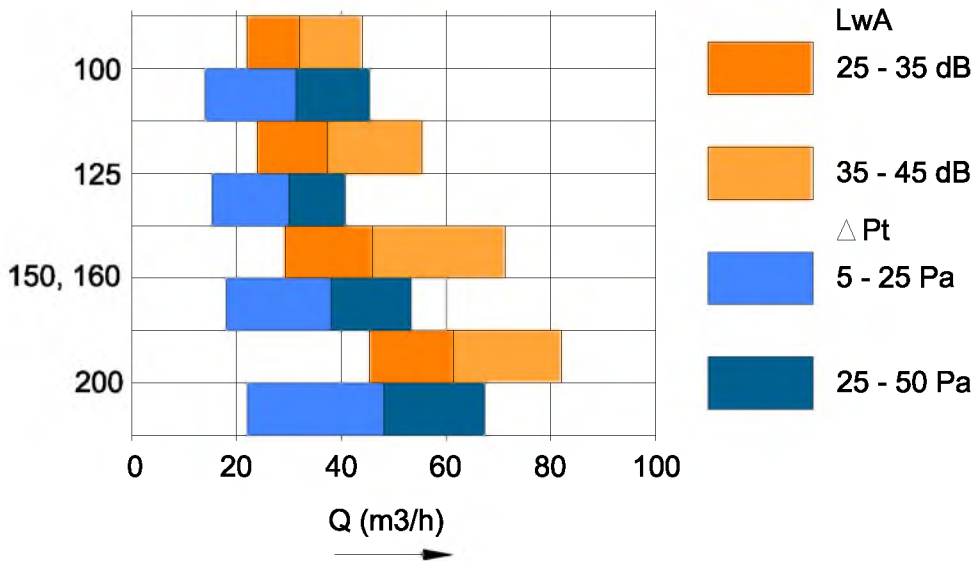
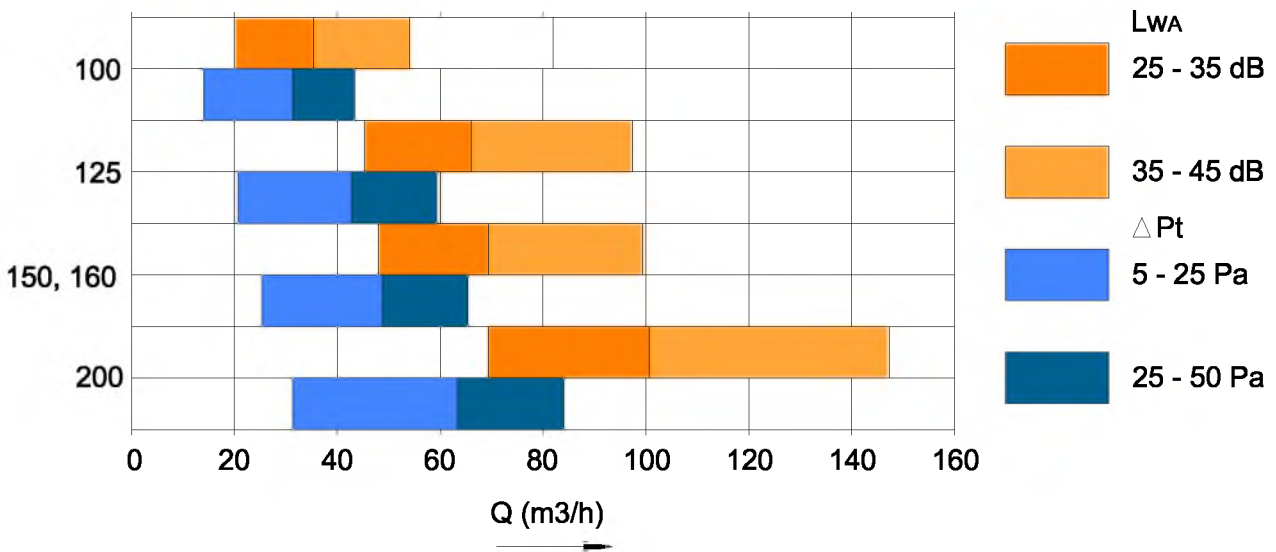


ДИАГРАММА ДЛЯ ПОДБОРА КЛАПАНА / SELECTION GRAPH:

Подача воздуха / Air supply



Удаление воздуха / Air exhaust



$Q$  = расход воздуха в воздуховоде [м<sup>3</sup>/ч] / air flow in the duct [m<sup>3</sup>/h]

$\Delta Pt$  = перепад статического давления [Па] / static pressure drop [Pa]

$L_{WA}$  = уровень звуковой мощности [дБ(A)] / sound power level [dB(A)]

$D_n$  = номинальный диаметр клапана [мм] / nominal diameter of the damper [mm]

ОБРАЗЕЦ ЗАКАЗА / HOW TO ORDER

SCV+90 / 125 / FCU	
<p><b>Аксессуары</b> FCU - концевой выключатель</p>	<p><b>Accessories</b> FCU - unipolar end of range switch</p>
<p><b>Размеры</b> 100,125,150*,160,200</p>	<p><b>Dimension</b> 100,125,150*,160,200</p>
<p><b>Тип</b> SCV+60 SCV+90 SCV+120</p>	<p><b>Type</b> SCV+60 SCV+90 SCV+120</p>

\*Только для SCV+60

\*Only for SCV+60